

Sensor de Temperatura Digital



Permite controlar la temperatura del remolque en tiempo real a través de Internet, evitando toda posible interrupción de la cadena de frío. Es posible visualizar alarmas cuando los valores se encuentran fuera de los límites preestablecidos.

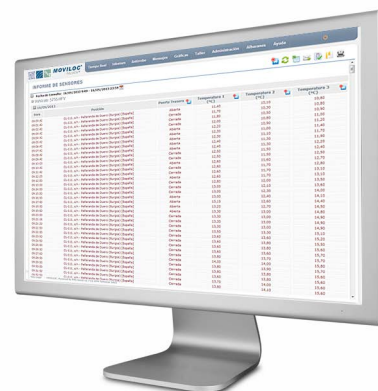
- Cumple con el REGLAMENTO (CE) N° 1/2005 DEL CONSEJO de 22 de diciembre de 2004 relativo a la protección de los animales durante el transporte y las operaciones conexas y por el que se modifican las Directivas 64/432/CEE y 93/119/CE y el Reglamento (CE) n° 1255/97

Beneficios

- Ofrece información vital para las empresas de vehículos frigoríficos y mercancías perecederas.
- Conocer la temperatura de la carga en tiempo real y poder actuar de forma inmediata en caso de incidencia, aporta un valor añadido para la empresa y es una garantía para los clientes.
- Asimismo, los informes de temperatura sirven como comprobante certificado ante posibles reclamaciones.
- Gracias a esta herramienta, los gestores de flotas pueden reducir costes de seguro en sus transportes.



A través de la gráfica generada a partir de los informes podrá saber, de un solo vistazo, cuando y durante cuanto tiempo se ha roto la cadena de frío



En el informe generado, podemos visualizar la hora exacta y el lugar en el que se produce alguna anomalía en la temperatura registrada por los sensores

Parámetros técnicos

Rango de temperatura del sensor	De -55° a +125° Celsius
Resolución	0,1° Celsius
Precisión	± 0,5° Celsius
Consumo	En condiciones normales 2 mA
Encapsulado	IP65

Características físicas

Dimensiones caja	62 x 62 x 33 mm
Dimensiones barra de metal	70 mm longitud y 6 mm diámetro

Posibilidad de conectar varios sensores simultáneamente.

Sensores de Humedad y Apertura de Puertas



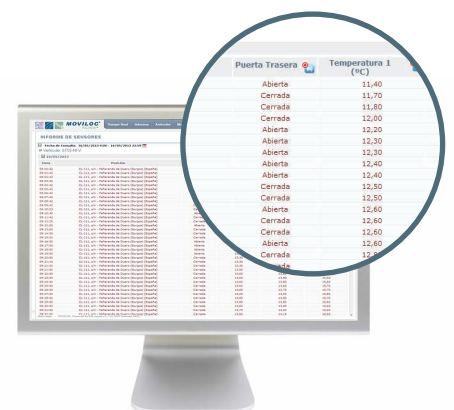
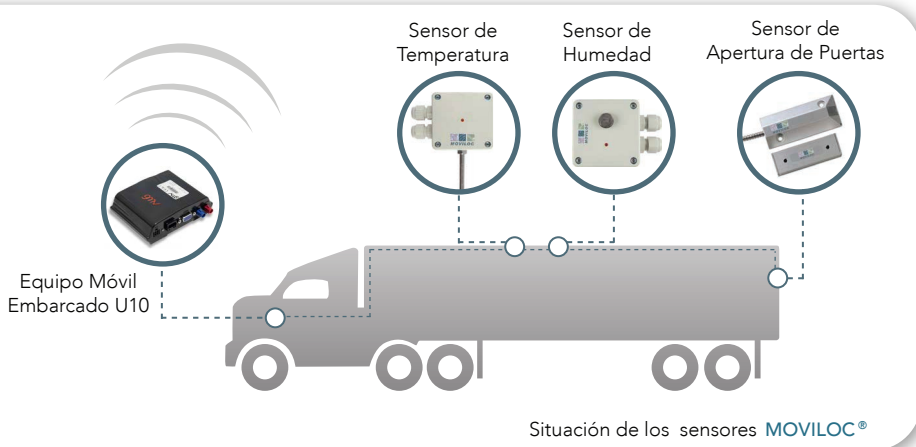
El sensor de humedad se instala en el remolque del vehículo para medir la humedad relativa del mismo.

- Cumple con el REGLAMENTO (CE) N° 1/2005 DEL CONSEJO de 22 de diciembre de 2004 relativo a la protección de los animales durante el transporte y las operaciones conexas y por el que se modifican las Directivas 64/432/CEE y 93/119/CE y el Reglamento (CE) n° 1255/97



El sensor de apertura de puertas, sirve para detectar la apertura o cierre de las puertas del vehículo determinando dónde y cuándo se produce el evento.

Este robusto dispositivo fabricado en aluminio y de sencilla instalación, supone un elemento de control y seguridad de la carga transportada.



A través de un sencillo informe, puede controlar que su mercancía más delicada está siendo transportada en condiciones óptimas.